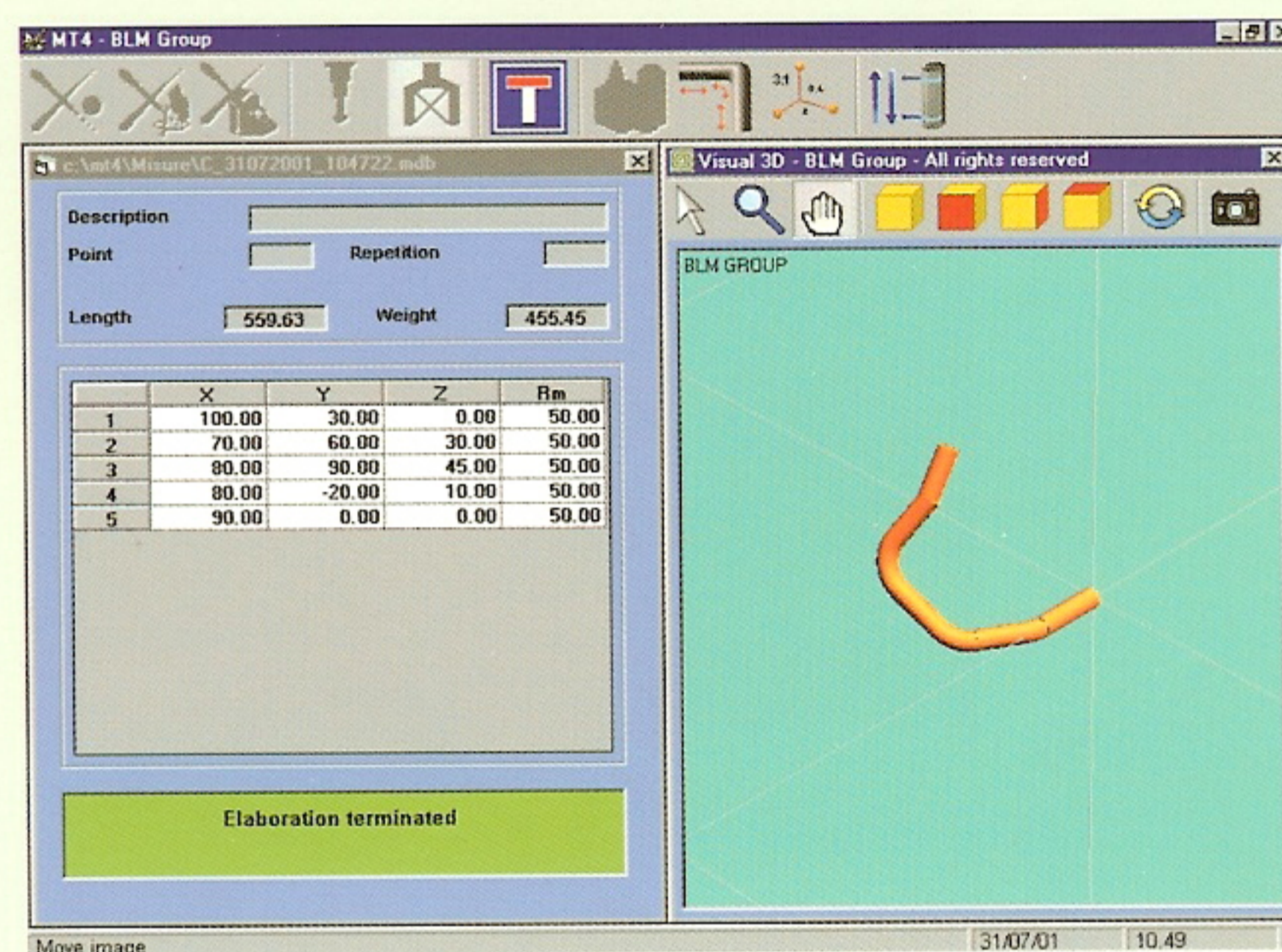
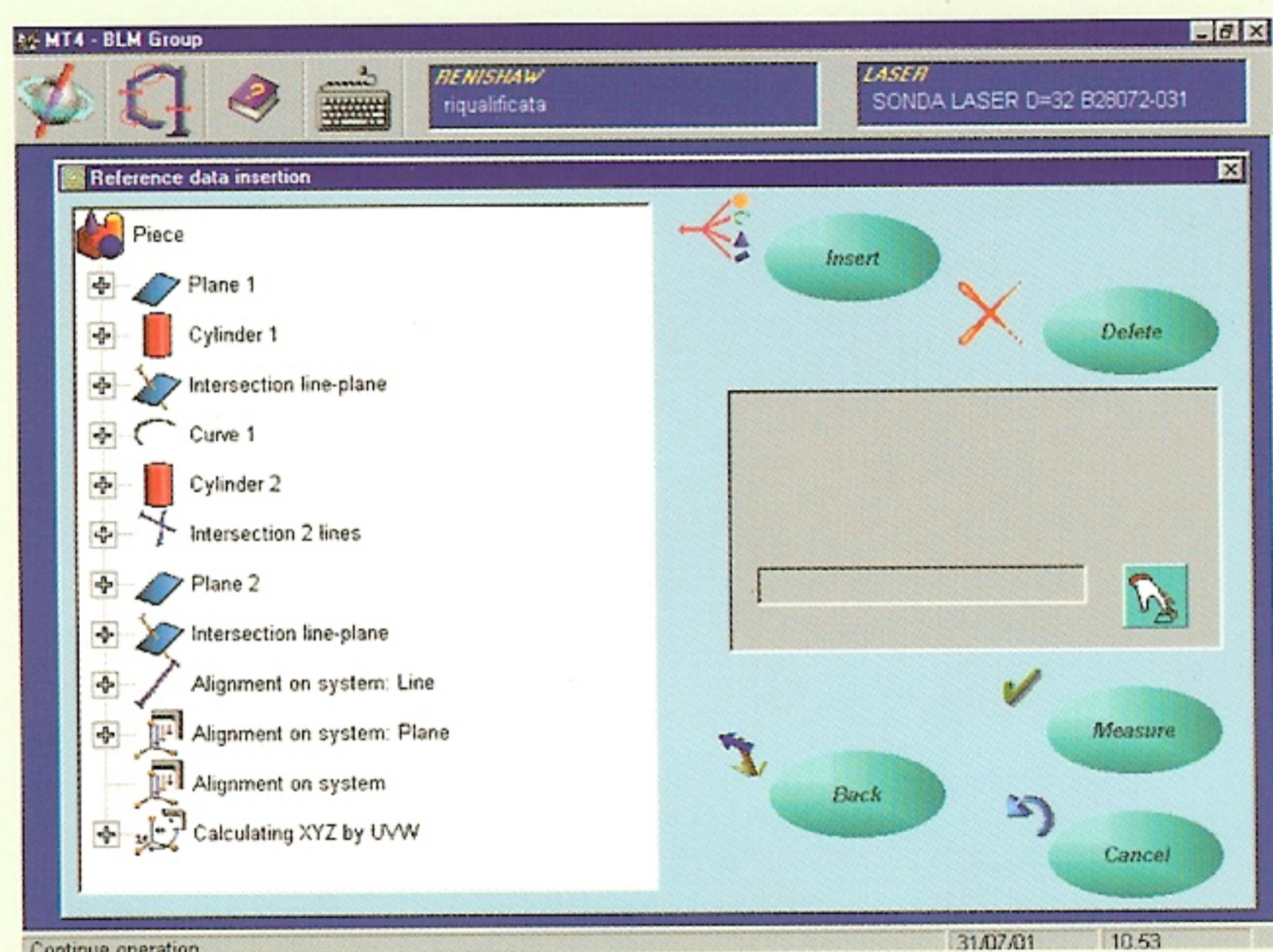


AVANTAGES

- Création automatique d'une procédure de mesure du tube avec possibilité de l'éditer et de la compléter par le contrôle de poinçons, brides, etc...
- Représentation graphique en 3D du tube mesuré visualisé sur écran ou sur support papier
- Représentation graphique du tube échantillon et du tube réalisé
- Système électronique avec autopositionnement du tube mesuré et vérification des écarts des points les plus significatifs depuis leur position théorique, visualisation sur écran ou sur support papier
- Gestion de l'interface du logiciel à travers la touche screen
- Interface graphique
- Gestion multi-langues



CONFIGURATION STANDARD

La configuration standard comprend:

- plan de travail à revêtement anti-usure, des dimensions d'encombrement égales à 2200 x 1000 mm. La hauteur du plan de travail est comprise entre 850 et 900 mm.
- Bras articulé à 3 rotules et 6 axes de rotation.
- 2 supports pour le blocage des tubes de diam. 6 à 63 mm.
- Support pour bras de mesure en position repos.
- PC WINDOWS complet de: 1 souris, 1 imprimante
- SWTB4: logiciel de mesure, contrôle et certification pour tubes, fils et profilés. Parmi les différentes fonctions, on distingue:
 - la possibilité d'effectuer la moyenne des mesures réalisées sur un échantillon.
 - la visualisation superposée d'un gabarit et d'une pièce mesurée mettant en évidence la tolérance. La tolérance est indiquée par l'opérateur.
 - fonction d'étalonnage.
 - la visualisation orthogonale et tridimensionnelle du plan du tube.
- la conversion de UWW en XYZ (coordonnées cartésiennes, coordonnées polaires) et vice versa.
- la transmission des programmes aux machines.
- l'archivage et le rappel des données.
- mesure du tube échantillon, du tube réalisé.
- programme pour la réalisation du plan de la pièce sur la base de tout logiciel CAD du commerce.
- Programme pour la mesure des tubes assemblés et pièces mécaniques.
- 5 langues
- Conversion automatique pouce/métrique